

# Pêche électrique

## L'inventaire de poissons dans la rivière Aboujagane et le ruisseau Bear Creek

Vision H<sub>2</sub>O est le groupe de bassin versant du Village de Cap-Pelé et de la Communauté rural Beaubassin-est. Notre organisme de charité travaille envers la protection des cours d'eau de la région.

Depuis 2003, notre groupe communautaire travaille sur des projets qui veillent à la conservation de notre environnement : surveillance de la qualité de l'eau, protection des dunes, nettoyage et restauration des cours d'eau, l'inventaire des espèces et la sensibilisation et l'éducation du public.

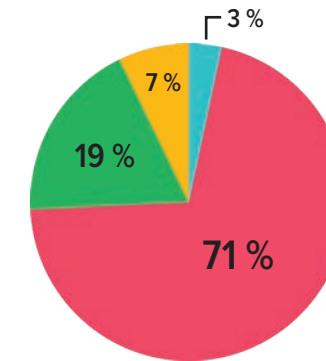
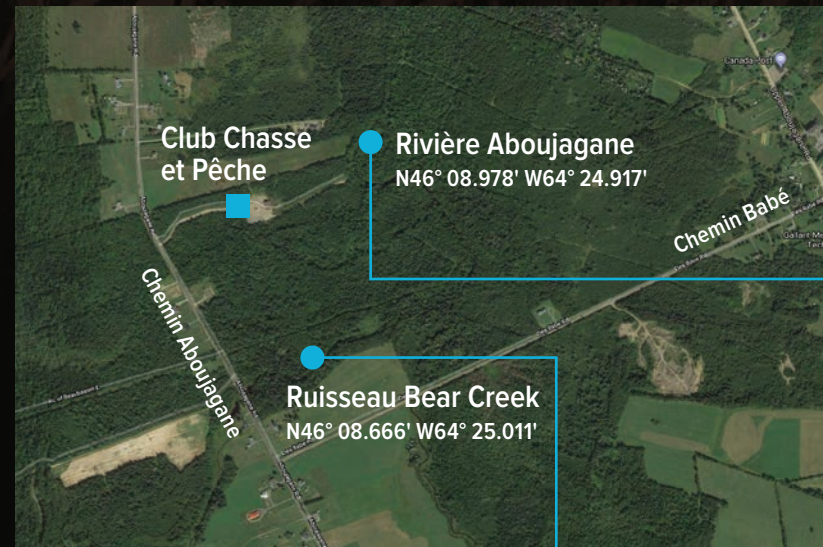
**Travaillons ensemble pour la protection de la qualité de l'eau et l'habitat du poisson!**

[visionh2o.com](http://visionh2o.com)



## Qu'est-ce que c'est la pêche électrique?

La pêche électrique est une technique qui utilise un courant de faible intensité dans le cours d'eau afin de faciliter la récupération des poissons. Les poissons sont identifiés, comptés et relâchés. Cette technique est très utile lorsqu'on veut déterminer la richesse et l'abondance des poissons dans une rivière.



### Aboujagane

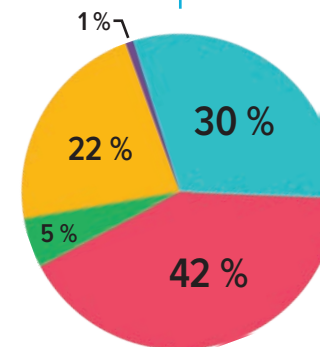
Les espèces capturées (%) dans la rivière Aboujagane lors de l'inventaire de poisson 2017

- Naseux noir
- Saumon atlantique
- Truite mouchetée
- Épinoches

### Bear Creek

Les espèces capturées (%) dans le ruisseau Bear Creek lors de l'inventaire de poissons 2017

- Naseux noir
- Épinoches
- Truite mouchetée
- Saumon atlantique
- Anguille d'Amérique



Saumon atlantique (*Salmo salar*)

Anguille d'Amérique (*Anguilla rostrata*)

Le saumon et la truite mouchetée sont des espèces qui indiquent une bonne qualité de l'eau. Leur présence (environ 25 % de l'échantillon) dans la rivière Aboujagane et le ruisseau Bear Creek démontre que ce sont de bons habitats pour la vie aquatique.

Truite mouchetée (*Salvelinus fontinalis*)



2647 chemin Acadie  
 Cap-Pelé (N.-B.) E4N 1C2  
 info@visionh2o.com  
 506-577-2071

# Electrofishing

## Fish Inventory in the Aboujagane River and Bear Creek

Vision H<sub>2</sub>O is the watershed group of the Village of Cap-Pelé and the Beaubassin-est Rural Community. As a registered charity, Vision H<sub>2</sub>O works towards maintaining healthy freshwater habitats in the region.

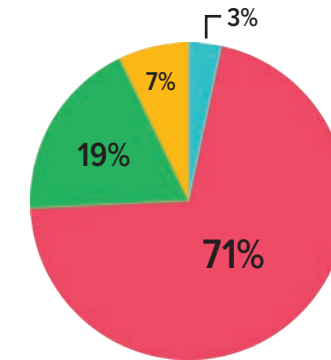
Since 2003, Vision H<sub>2</sub>O has been working on several different projects including: water quality monitoring, dune protection, cleaning and restoring rivers, species inventories and public education.

Let's work together to protect our waterways and fish habitats!

[visionh2o.com](http://visionh2o.com)

## What is electrofishing?

Electrofishing is a technique use to sample fish populations. A machine sends out a low-intensity current in a stream, affecting the movement of the fish. This technique is an efficient way to determine the richness and abundance of fish in a river. Fish are identified, counted and released.



### Aboujagane

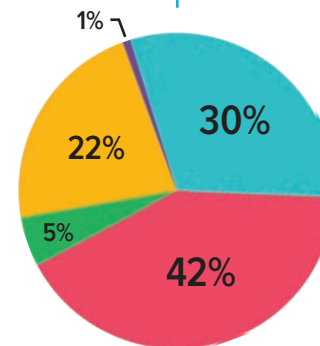
Species caught (%) in Aboujagane River during the 2017 fish inventory

- Blacknose dace
- Atlantic salmon
- Brook trout
- Stickleback

### Bear Creek

Species caught (%) in Bear Creek during the 2017 fish inventory

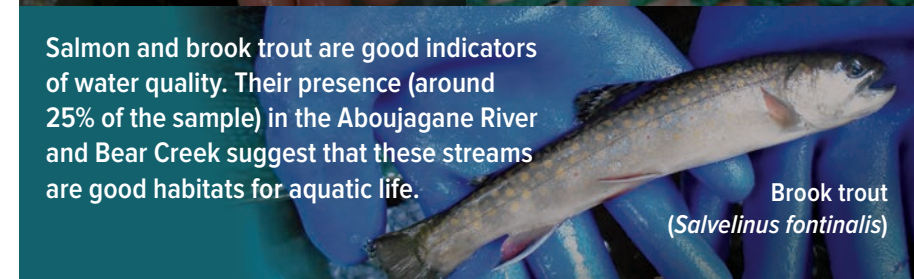
- Blacknose dace
- Stickleback
- Brook trout
- Atlantic salmon
- American eel



Atlantic salmon (*Salmo salar*)

American eel (*Anguilla rostrata*)

Salmon and brook trout are good indicators of water quality. Their presence (around 25% of the sample) in the Aboujagane River and Bear Creek suggest that these streams are good habitats for aquatic life.



Brook trout (*Salvelinus fontinalis*)

