

Nos projets et nos activités

Collecter des échantillons d'eau sur les principaux cours d'eau pour évaluer l'état de santé du bassin versant et identifier les principales sources potentielles de pollution.

Sensibiliser la population à l'importance de protéger nos étendues d'eau en organisant des présentations et des ateliers sur les activités nuisibles et les pratiques responsables et en transmettant des informations utiles.

Aider à restaurer les habitats et cours d'eau et à réduire les impacts nuisibles en travaillant étroitement avec les particuliers, exploitants agricoles, industriels, gouvernements locaux, groupes de bénévoles et agences gouvernementales.



Notre organisation a besoin de vous!

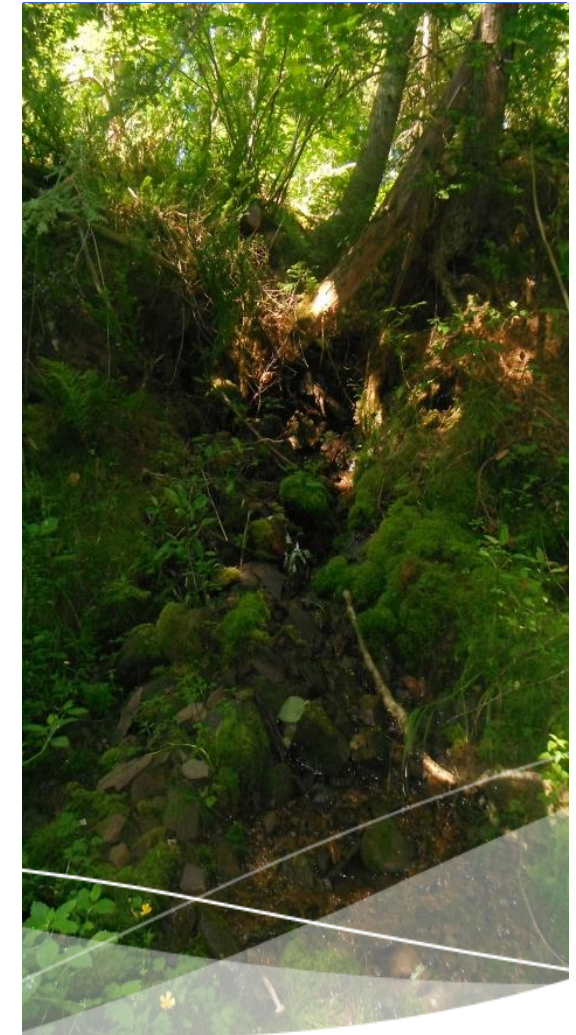
Vous aimeriez travailler avec nous à la préservation des cours d'eau et améliorer la qualité de votre environnement ? Vision H₂O vous incite de nous rejoindre. Que ce soit en assistant à nos réunions, en étant membre de notre comité de direction ou en participant à nos multiples activités de terrain (collecte d'échantillons d'eau, inventaire de la faune et la flore aquatique, nettoyage des berges et plages, etc.), votre aide sera grandement apprécié.

Vision H₂O

33, Chemin St-André,
Cap-Pelé, NB, E4N 1Z4
tel: (506)577-2071
fax: (506) 577-2035

courriel: info@visionh2o.com
Site Internet: www.visionh2o.com

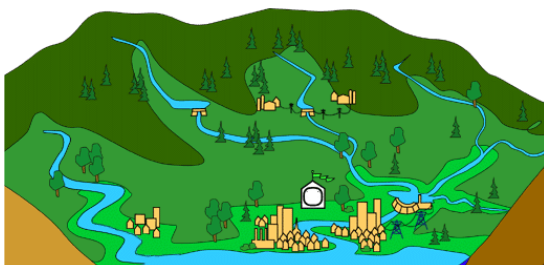
**New
Nouveau Brunswick**
Your Environmental Trust Fund at Work
Votre Fonds en fiducie pour l'environnement au travail



Une approche communautaire
pour une gestion durable de l'eau

Qui sommes-nous ?

Le Groupe du bassin versant du Village de Cap-Pelé et de la Communauté rurale Beaubassin-est est un organisme à but non-lucratif œuvrant dans le domaine de la gestion environnementale et qui est dirigé par un conseil de direction regroupant plusieurs intervenants locaux soucieux de voir au développement harmonieux du territoire et à la conservation des ressources.



Notre mission

Travailler à maintenir un écosystème sain afin de conserver une eau de qualité en quantité suffisante pour :

- 🌿 La sauvegarde de la vie aquatique
- 🌿 L'alimentation en eau potable
- 🌿 La pratique d'activités récréatives
- 🌿 Les usages agricoles et industriels

Qu'est-ce qu'un bassin versant ?

Un bassin versant est un territoire délimité par des frontières naturelles telles que des montagnes ou des hautes terres dont l'ensemble des eaux de surface draine dans un même plan d'eau. Bref, il agit comme un entonnoir, captant les précipitations et les eaux de surface d'un vaste territoire pour les acheminer vers le cours d'eau le moins élevé du bassin versant.



Le bassin versant du Village de Cap-Pelé et de la Communauté rurale Beaubassin-est



Le territoire comprend environ 70 km de côte et s'étend de Cap-Bimet jusqu'à Johnson's Point (Shemogue). Occupant une superficie de plus de 350 km², le bassin versant regroupe les rivières Aboujagane, Kinnear, Kouchibouguac et Tedish ainsi que plusieurs ruisseaux et autres étendues d'eau.